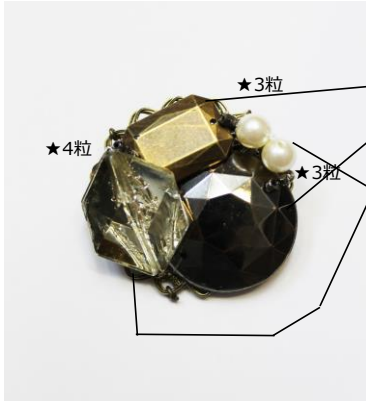
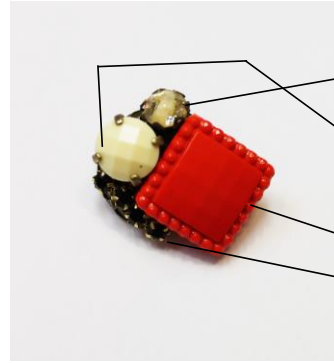


各パーツをシャワー台の網や透かしパーツに、テグスを結びながら留め付けていきます。



- Z-350スカシパーツ
- AC-144アクリルソウオン
- AC-143アクリルソウオン
- AC-141アクリルヘキサゴン
- JVP-W-016パール2コ
- ★SBK-058ヴィンテージシード
- Z-142 ブローチピンL



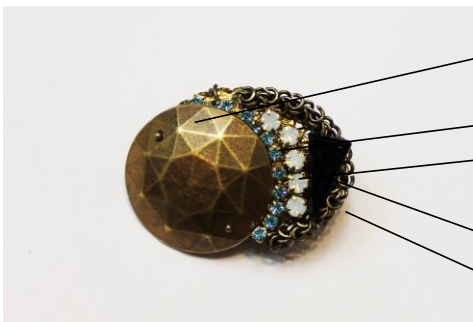
- シャワーブローチ20mm
- vintageルースss30
- Givreベージュ
- ラインストーン花座
- AC-153樹脂カボション
- 台座ss45
- XR-123
- ラインストーンチェーン
- 3mmブラック4粒



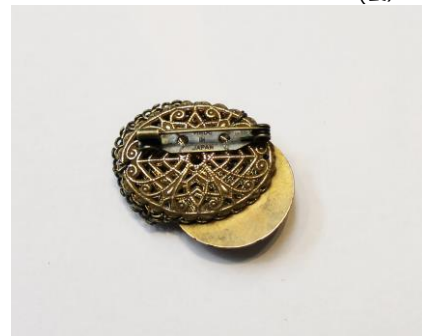
- Z-313スカシパーツ
- M-080 2コ
- XBK-244 2コ
- AC-148アクリルルース
- &台座セット
- AC-140アクリル変形フラット
- スフレ-084 3コ
- グレーパール約4~5mm
- 11コ (HPなし)
- Z-142 ブローチピンL



- Z-348スカシパーツ
- AC-149アクリルルース
- &台座セット
- アクリル台座付8mm
- アクリル台座付5mm
- チェコFPパール8mm
- ヘマタイト 2コ
- BK-162 2コ
- Z-142 ブローチピンL



- Z-120Mスカシパーツ
- AC-142アクリルソウオン
- 丸ピン2本
- ダイヤレーンアクア約3.5cm
- ラインストーンチェーン3mm
- ホワイトオパール5粒
- XBK-487
- チェーンAR-06 4cm
- Z-142 ブローチピンL



(裏)



(共通) スカシパーツは2枚用意
1枚にブローチピンをテグスでつけ、丸カンいくつかで縁をかしめる。



- Z-010
- (カンをカットする)
- AC-132アクリル変形
- SB-162 2粒 (HPなし)
- Tピン0.7×45
- Z-142 ブローチピンM
- (Z-010にボンド付け)

